

Fiche Technique

A fournir par l'organisateur.
(Sous réserves de modifications)

Spectacle « Prêtes à Tout - 2016 » Durée du spectacle : 1h15

Technique : M Philippe Boucoiran
Tél. : 06.12.17.27.25
Email: lanphil9901@gmail.com

Loges:

**3 loges chauffées avec serviettes.
1 Régisseur Son Lumière.**

Son:

**1 Sono pour salle.
1 Console Analogique.
1 Lecteur CD avec Auto Pause ou 1 Lecteur USB avec Auto Pause.**

Plateau :

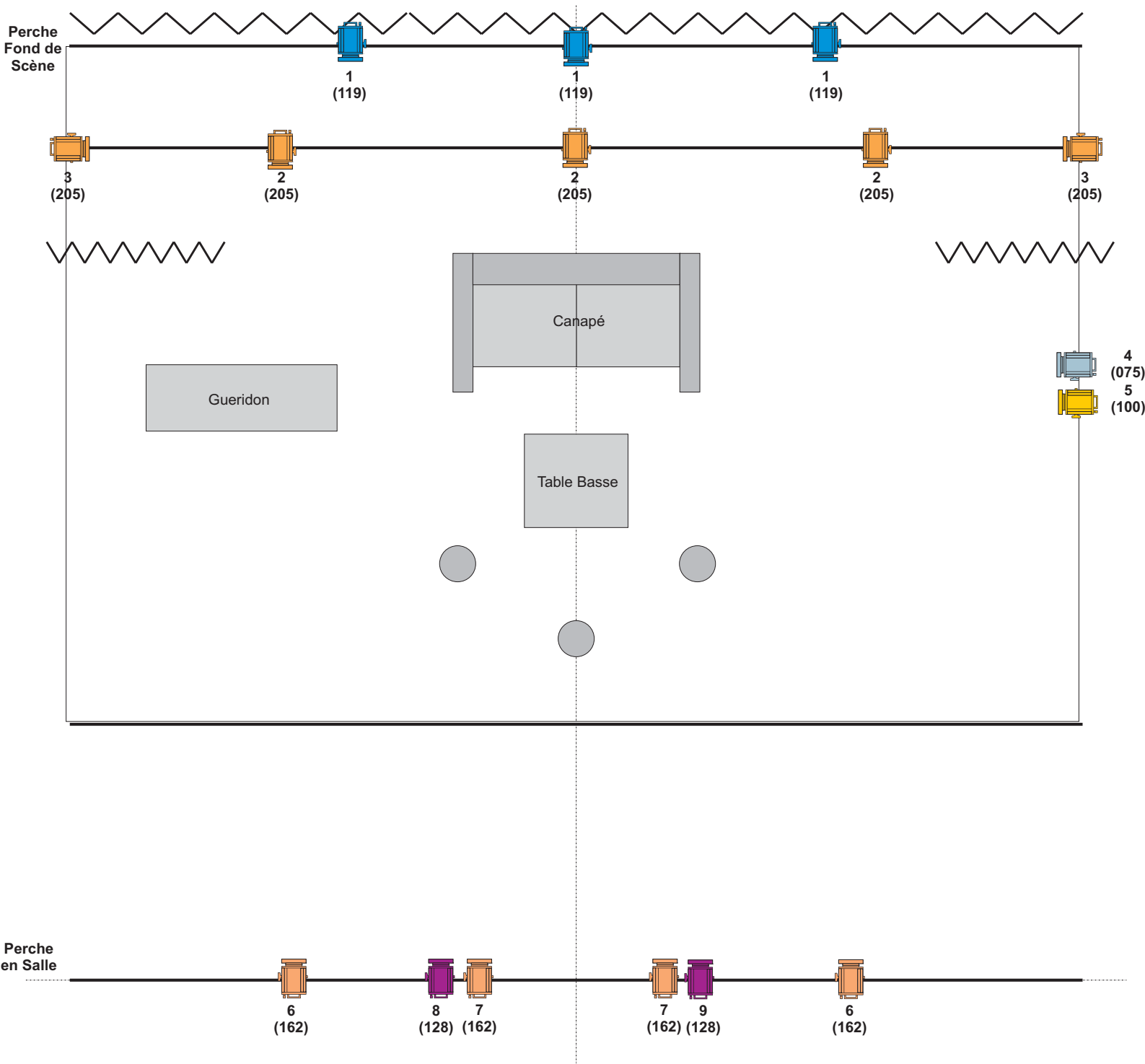
**Dimension environ 6m d'ouverture et 5m de profondeur (En fonction de la salle).
1 Canapé 2 places
1 Table Basse
1 Guéridon ou Meuble Bar
1 Balai**

Lumière:

**1 Console Lumière
Nombre de projecteurs nécessaires associés au plan de feu et en fonction de la salle.**

Plan Lumière
 "Prêtes à tout - 2016"
 Dimension plateau 6x5m

Rideau Fond de Scène



-  PC 1 KW Dark Blue 119
-  PC 1 KW CTO 205
-  PC 1 KW Bastard Amber 162
-  PC 1 KW Bright Pink 128
-  PC 1 KW Evening Blue 075
-  PC 1 KW Spring Yellow 100